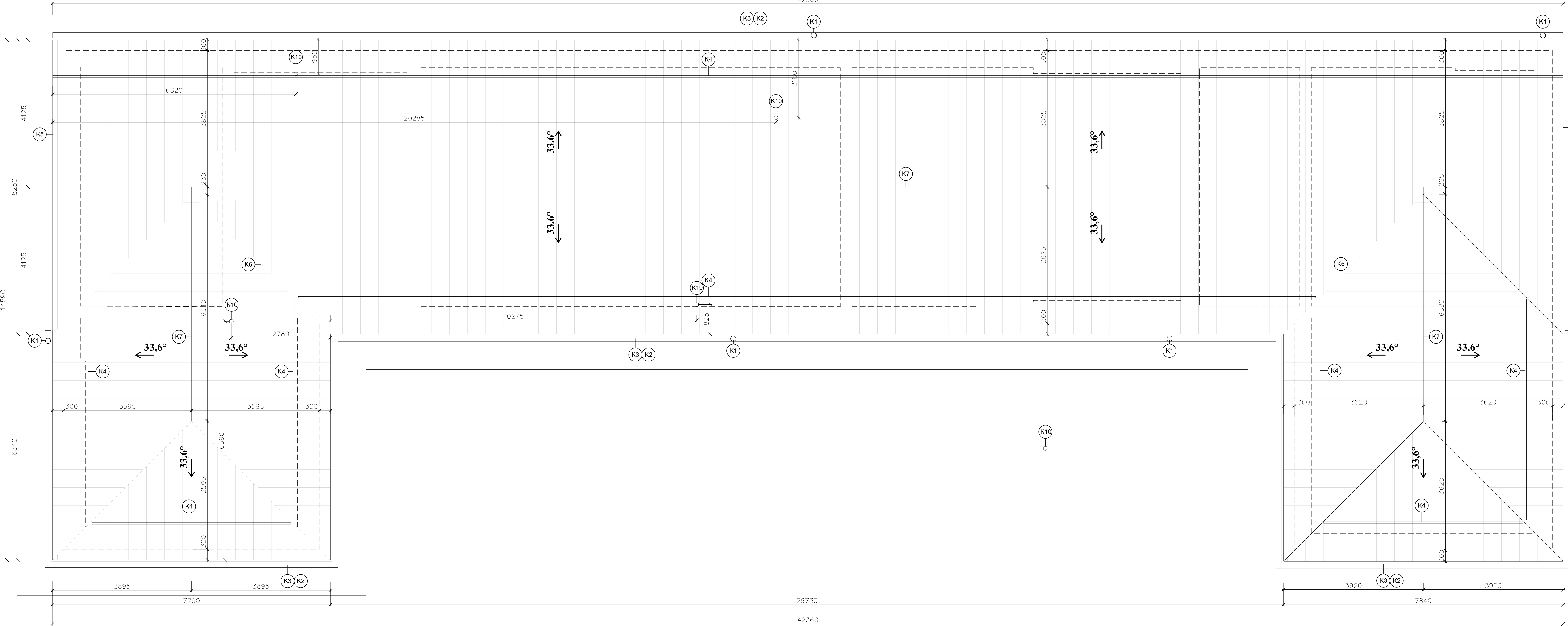


PŮDORYS STŘEŠNÍCH ROVIN
M 1:50



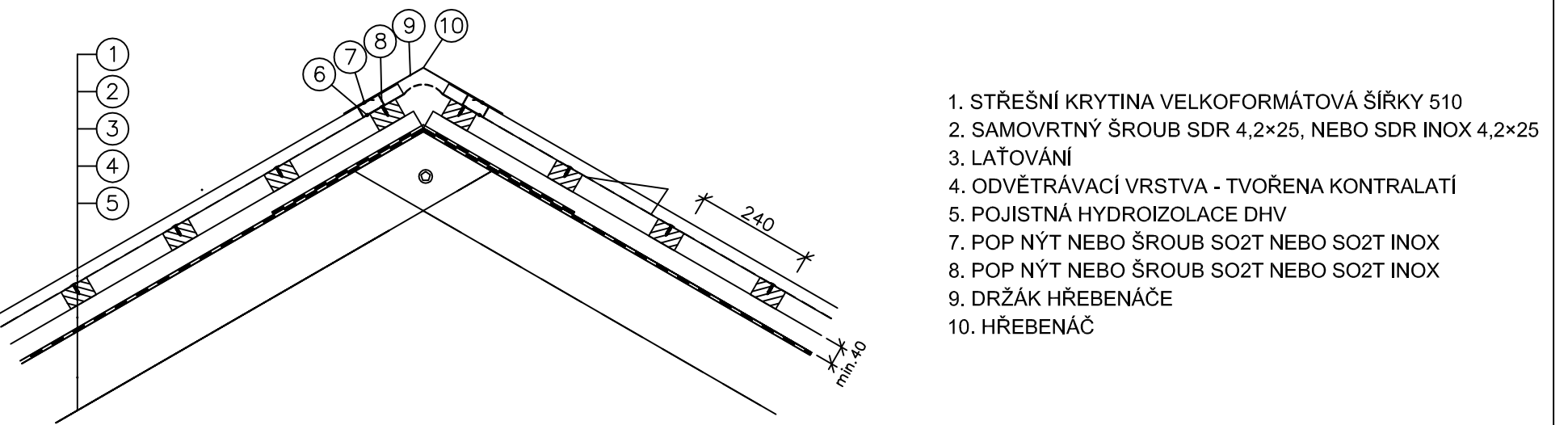
LEGENDA MATERIÁLU

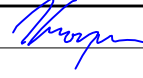

- OBRYŠ NOSNÝCH KONSTRUKCÍ POD ROVINOU STŘECHY
- STŘEŠNÍ KRYTINA SKLÁDANÁ VELKOFORMÁTOVÁ FALCOVANÁ, ŠÍŘKA 510, BARVA GRAFITOVÁ ŠED RAL 7024

POZNÁMKY

- TESAŘSKÁ KONSTRUKCE KROVU - PŘÍHRADOVÁ KONSTRUKCE BUDE DOPLNĚNA SYSTEEMEM LATÍ A KONTRALATÍ, NEBO EV. BEDNĚNÍM
 - KONTRALATĚ - MINIMALNÍ VÝŠKA 40MM
 - LATĚ - NEJČASTĚJI S ROZMĚRY 40x50, NEBO 50x60,
 - EV. BEDNĚNÍ PRKNA 25 MM
- DŘEVO MUSÍ BYT KVALITNĚ IMPREGNOVANÉ PROSTŘEDKY K TOMU URČENÝMI A TATO IMPREGNACE MUSÍ BYT DOKONALE ZASCHLÁ
- LATĚ JSOU DO KROKVÍ UPEVNĚNÝ PŘES KONTRALATĚ POMOCÍ HŘEBÍKŮ ODPOVÍDAJÍCÍ DÉLKY.

VZOROVÝ DETAIL. PROVEDENÍ U HŘEBENE, PLECHOVÁ STŘEŠNÍ KRYTINA SKLÁDANÁ, VELKOFORMÁTOVÁ, FALCOVANÁ



				ČÍSLO SOUPRAVY:	
REVIZE Č.	DATUM	ZMĚNA			
ODPOV. PROJEKTANT ZAKÁZKY	ING. MICHAL KROUPA			ZPRACOVATEL:	
ODPOV. PROJEKTANT SO,PS	ING. MARTIN KUBEČKA			 Dopravní projektování spol. s r. o.	
NAVŘHL, VYPRACOVAL	ING. PETR ČUBA			28. ŘÍJNA 3388/111, 702 00 OSTRAVA, MORAVSKÁ OSTRAVA	
KRESLIL, PSAL	ING. PETR ČUBA				
KONTROLOVAL	ING. PETR ČUBA				
KRAJ	JIHOMORAVSKÝ	OBEC	HODONÍN	STUPEŇ	DSP, DPS
INVESTOR:	OBLASTNÍ ŘEDITELSTVÍ BRNO, KOUNICOVA 688/26, 611 43 BRNO			DATUM	12.2020
AKCE:				MĚŘITKO	1:50
Hodonín, budova TO - zlepšení sociálního zázemí				FORMÁT	8xA4
				ZAK. ČÍSLO	20040
				ČÁST DOKUMENTACE	D.2.2.1
				ČÍSLO PŘÍLOHY	
PŘÍLOHA:	SO 01-15-01 OBJEKT HODONÍN - STAVEBNÍ KONSTRUKČNÍ A ARCH. ŘEŠENÍ				
NÁZEV PŘÍLOHY:	PŮDORYS STŘEŠNÍCH ROVIN				111